

VIZUALIZACE POVRCHŮ:

dlažba

úklidová místnost 1.41, 1.65, 2.19

PODLAHA

- dlažba, 30x30 cm, barva béžová, protiskluznost R10 B

STĚNY

- štuk, barva bílá, sokl dle podlahy
- obklad, 30x30 cm, barva béžová, do výšky podhledu

STROP

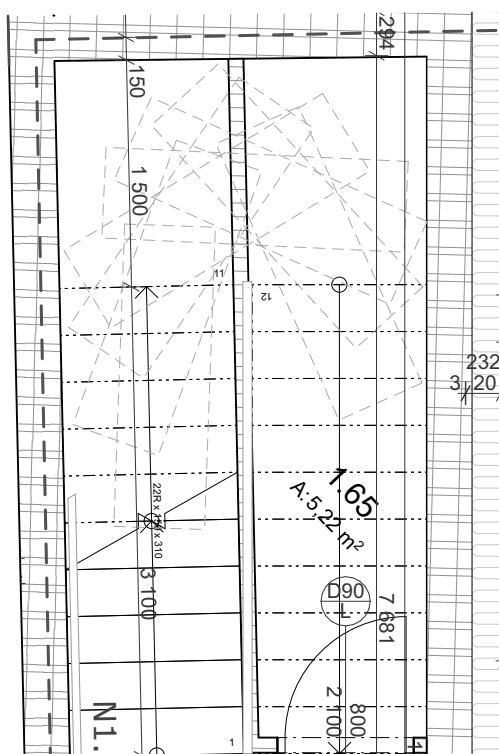
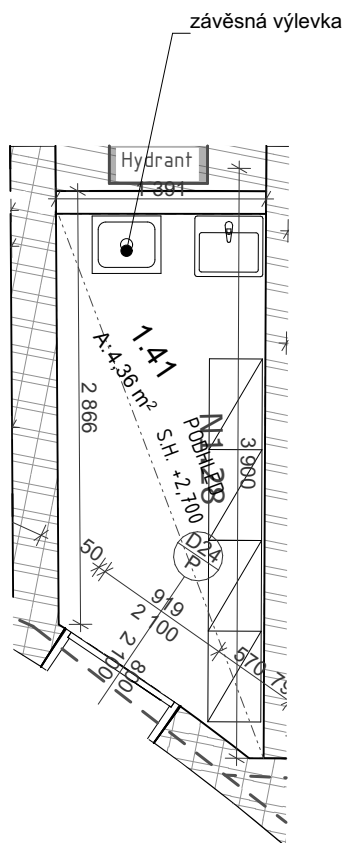
- SDK pohled, barva bílá

ZAŘÍZENÍ

- kovový regálový systém (místnost 1.41), výška max. 2,7 m
(koordinovat s výškou podhledů)

SPÁROŘEZ

- pokládka keramické dlažby a obkladů bude začínat na podélné ose místnosti a bude kladena směrem do stran (do rohů místnosti).



vizualizace výlevky

Před zahájením výroby, objednávaním, nebo zabudováním PSV. budou na stavbě ověřeny stavební rozměry, způsob zabudování a stavební návaznosti a barevné řešení. Součástí dodávky výrobků bude i dílenská dokumentace výrobků PSV. Dílenská dokumentace bude předložena k odsouhlasení investorem a architektem stavby. Veškeré výrobky, pohledové materiály, spoje, styky atd. budou na stavbě vyzkoušeny a odsouhlaseny autorem návrhu. Nedílnou součástí projektové dokumentace je **D.1.1a** – Technická zpráva a **D.1.3** – Požárně bezpečnostní řešení i jiné související části projektové dokumentace.